

คู่มือสำหรับนักทรัพยากรบุคคล : การสรรหาและเลือกสรรบุคคลเพื่อจ้างเป็นพนักงานจ้าง

หน่วยงานที่รับผิดชอบ : งานการเจ้าหน้าที่ สำนักปลัดองค์การบริหารส่วนตำบลลำดวน

คู่มือฉบับนี้ จัดทำขึ้นเพื่อให้ผู้เกี่ยวข้องทุกระดับสามารถศึกษาและนำไปใช้ประโยชน์เพื่อให้มี มาตรฐาน และ การปฏิบัติงาน ของงานการเจ้าหน้าที่ สำนักปลัดเทศบาล เป็นไปอย่างมีประสิทธิภาพมากขึ้น หวังว่า คู่มือปฏิบัติงานฉบับนี้จะทำให้การปฏิบัติงานของผู้เกี่ยวข้องทุกระดับบังเกิดผลอย่างมีมาตรฐานเดียวกัน คู่มือฉบับนี้ เป็นการนำเสนอกระบวนการสรรหาและเลือกสรรบุคคลเพื่อจ้างเป็นพนักงานจ้าง มีขั้นตอน การปฏิบัติงาน ดังนี้

กระบวนการแรก ประกาศรับสมัครสอบพนักงานจ้าง

ขั้นตอนที่ ๑ สำรวจตำแหน่งว่าง ทำบันทึกเสนอขออนุมัติต่อนายกองค์การบริหารส่วนตำบล ประกาศ รับสมัครเพื่อสรรหาและเลือกสรรพนักงานจ้างลงสู่ตำแหน่งที่ว่าง

ขั้นตอนที่ ๒ จัดทำประกาศรับสมัครสอบ โดยปิดประกาศประชาสัมพันธ์ไม่น้อยกว่า ๕ วันทำการ ก่อน กำหนดวันรับสมัครสอบ

ขั้นตอนที่ ๓ แต่งตั้งคณะกรรมการดำเนินการสรรหาและเลือกสรรบุคคลเป็นพนักงานจ้าง

กระบวนการที่สอง การรับสมัคร

ขั้นตอนที่ ๑ แต่งตั้งเจ้าหน้าที่รับสมัครและคณะกรรมการตรวจสอบคุณสมบัติ **ขั้นตอนที่ ๒** รับสมัคร สอบ ไม่น้อยกว่า ๗ วันทำการ

ขั้นตอนที่ ๒ รับสมัครสอบ ไม่น้อยกว่า ๗ วันทำการ

ขั้นตอนที่ ๓ รายงานผลการรับสมัคร **ขั้นตอนที่ ๔** รายงานผลการตรวจสอบคุณสมบัติ

ขั้นตอนที่ ๕ ประชุมคณะกรรมการดำเนินการสรรหาและเลือกสรร ครั้งที่ ๑ เพื่อรับรองคุณสมบัติ และ ประกาศรายชื่อผู้มีสิทธิสอบ

ขั้นตอนที่ ๖ ประกาศรายชื่อผู้มีสิทธิเข้าสอบ และประกาศระเบียบเกี่ยวกับการสอบ โดยปิดประกาศ ณ ป้ายประชาสัมพันธ์ขององค์การบริหารส่วนตำบลลำดวน ลงประกาศทางเว็บไซต์ <https://lamduan.go.th/>

กระบวนการที่สาม กระบวนการสรรหา

ขั้นตอนที่ ๑ สรรหาโดยวิธีการสอบสัมภาษณ์/ข้อเขียน

ขั้นตอนที่ ๒ ประชุมคณะกรรมการดำเนินการสรรหาและเลือกสรร ครั้งที่ ๒ เพื่อรับรองผลคะแนน และประกาศบัญชีรายชื่อและการขึ้นบัญชีผู้ผ่านการสรรหา

ขั้นตอนที่ ๓ ประกาศรายชื่อและการขึ้นบัญชีผู้ผ่านการเลือกสรร โดยปิดประกาศ ณ ป้าย ประชาสัมพันธ์ขององค์การบริหารส่วนตำบลลำดวน ลงประกาศทางเว็บไซต์ <https://lamduan.go.th/>

กระบวนการที่สี่ การจ้างพนักงานจ้าง

ขั้นตอนที่ ๑ ขอความเห็นชอบการจ้างพนักงานจ้างต่อคณะกรรมการพนักงานส่วนตำบลจังหวัดบุรีรัมย์

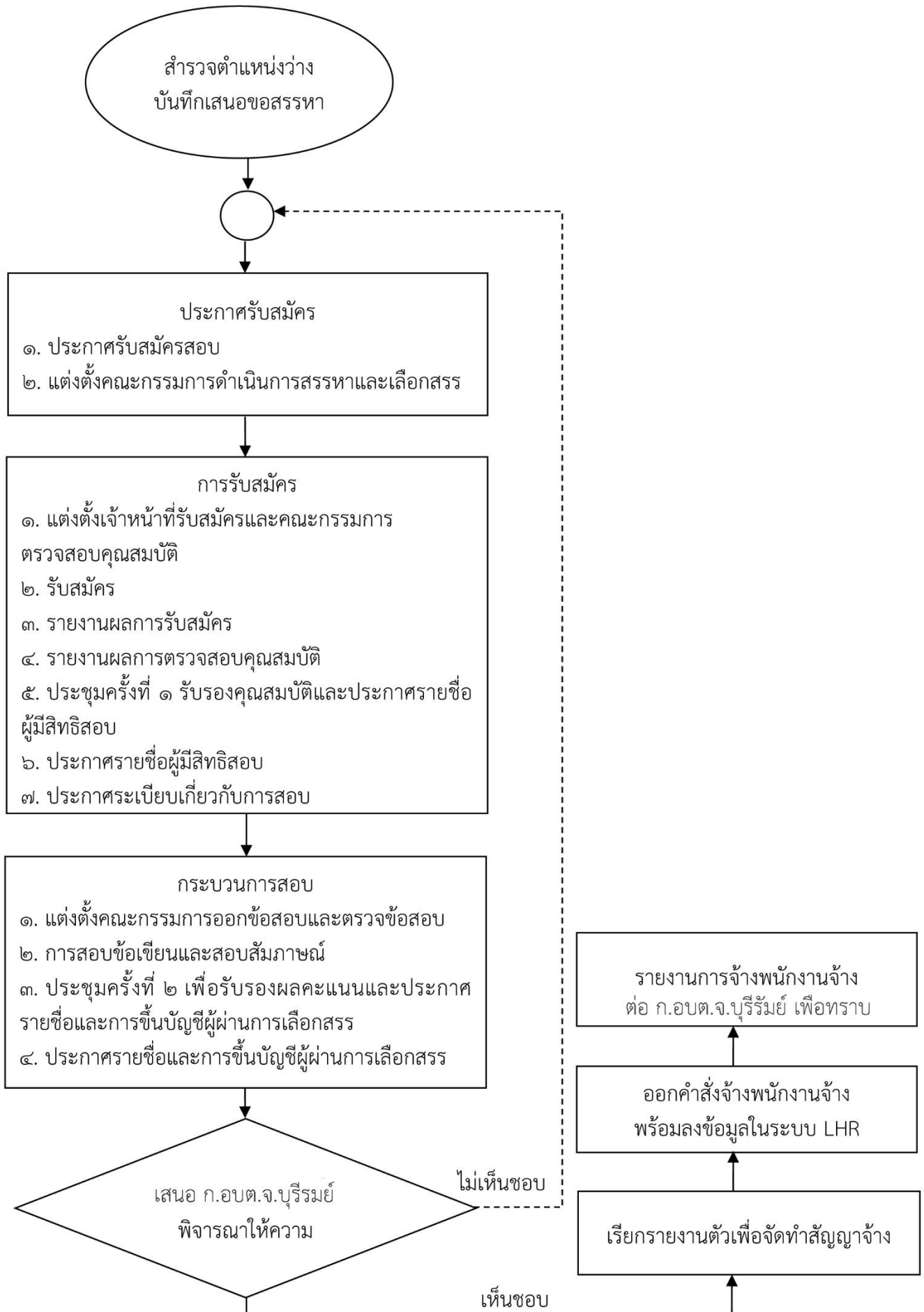
ขั้นตอนที่ ๒ จัดทำหนังสือเรียกรายงานตัวเพื่อทำสัญญาจ้าง

ขั้นตอนที่ ๓ ออกคำสั่งการจ้างพนักงานจ้าง ทำสัญญาจ้างและแจ้งคำสั่งไปยังกองต่างๆ เพื่อรับทราบ

ขั้นตอนที่ ๔ ลงข้อมูลในระบบศูนย์บริการข้อมูลบุคลากรท้องถิ่นแห่งชาติ LHR

ขั้นตอนที่ ๕ รายงานผลการดำเนินการให้ ก.อบต.จ.บุรีรัมย์ เพื่อทราบ

Flow Chart กระบวนการสรรหาพนักงานจ้าง :



กฎหมาย/ระเบียบที่เกี่ยวข้อง :

ประกาศคณะกรรมการพนักงานส่วนตำบลจังหวัดบุรีรัมย์ เรื่อง หลักเกณฑ์และเงื่อนไขเกี่ยวกับพนักงานจ้าง ลงวันที่ ๑๔ ตุลาคม ๒๕๔๗ และที่แก้ไขเพิ่มเติมจนถึงปัจจุบัน

ระยะเวลาเปิดให้บริการ ณ ที่ทำการองค์การบริหารส่วนตำบลลำดวน :

เปิดให้บริการจันทร์ ถึง วันศุกร์ (เว้นวันหยุดราชการและวันหยุดนักขัตฤกษ์) ตั้งแต่เวลา ๐๘.๓๐ - ๑๖.๓๐ น. (ไม่มีพักเที่ยง)

ช่องทางการติดต่อสอบถามข้อมูล :

๑. หมายเลขโทรศัพท์ : ๐๔๔ ๖๙๑๙๘๔ - ๕

๒. เว็บไซต์ : <https://www.lamduan.go.th>

๓. เพจเฟซบุ๊ก : องค์การบริหารส่วนตำบลลำดวน อำเภอกระสัง จังหวัดบุรีรัมย์